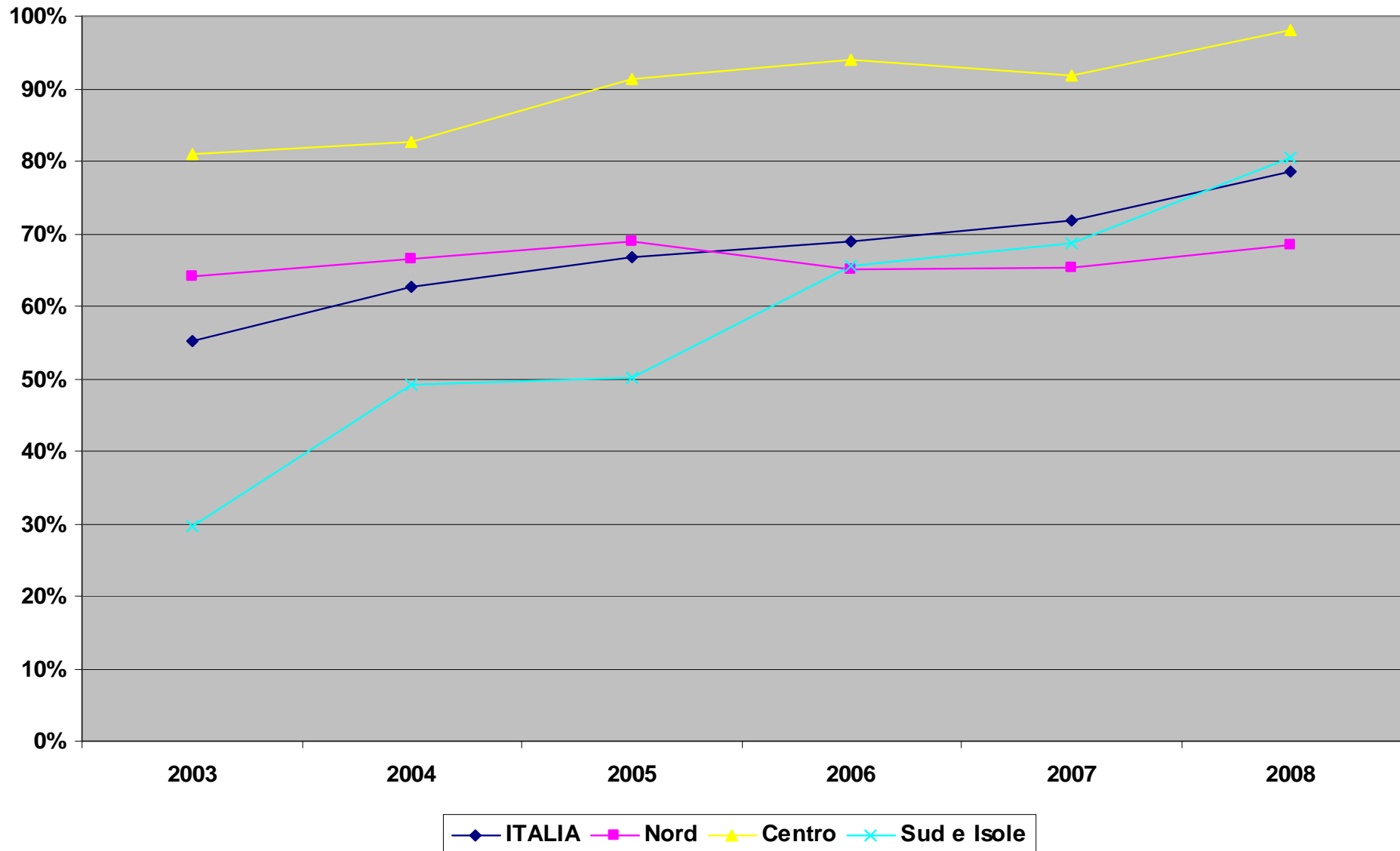


Le differenze nell'estensione
dei programmi di screening cervicale
e nelle performance fra
Centro Nord e Sud:
analisi trasversale e trend

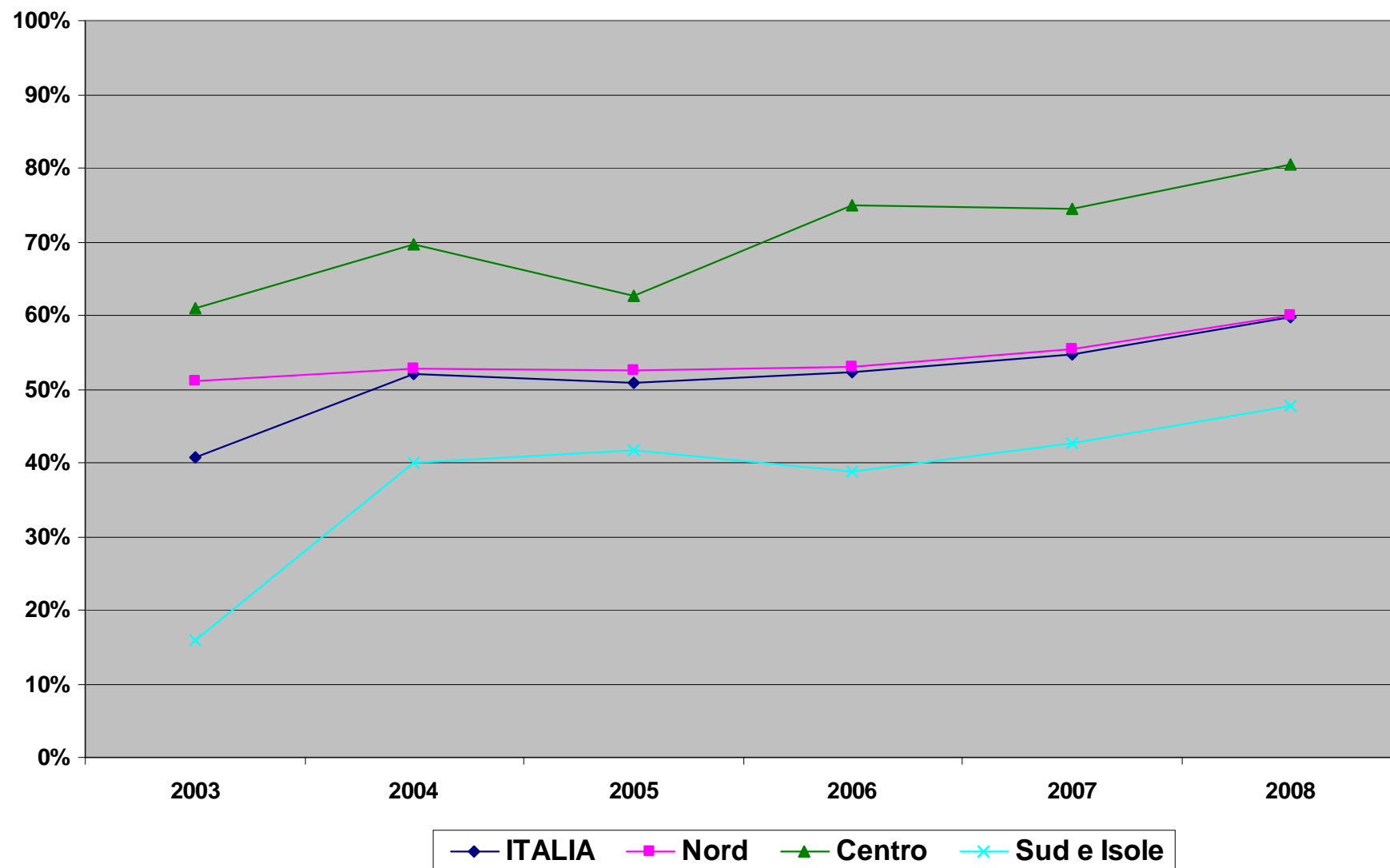


Cosenza, 26 Febbraio 2010

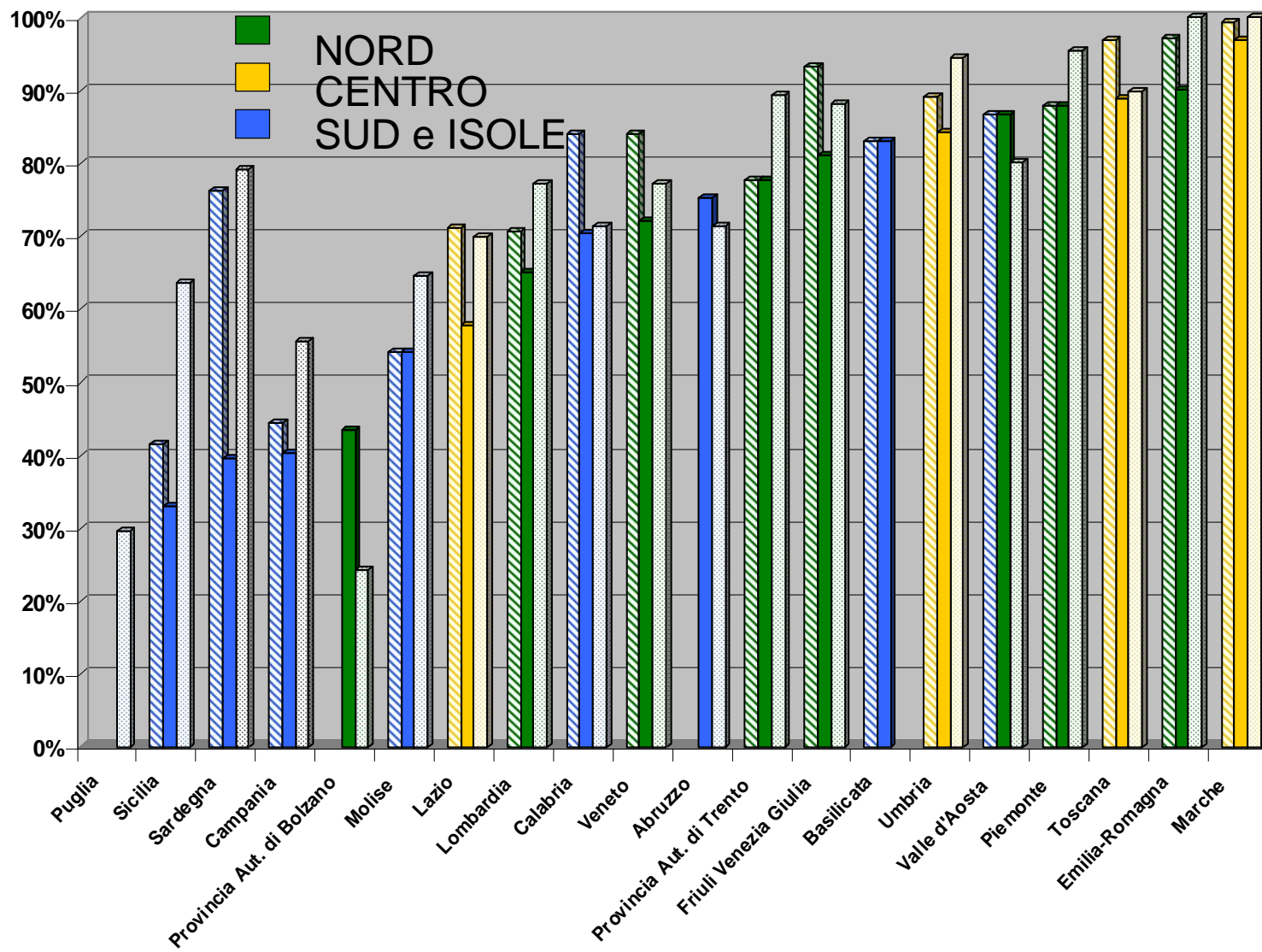
Estensione Nominale



Estensione Effettiva



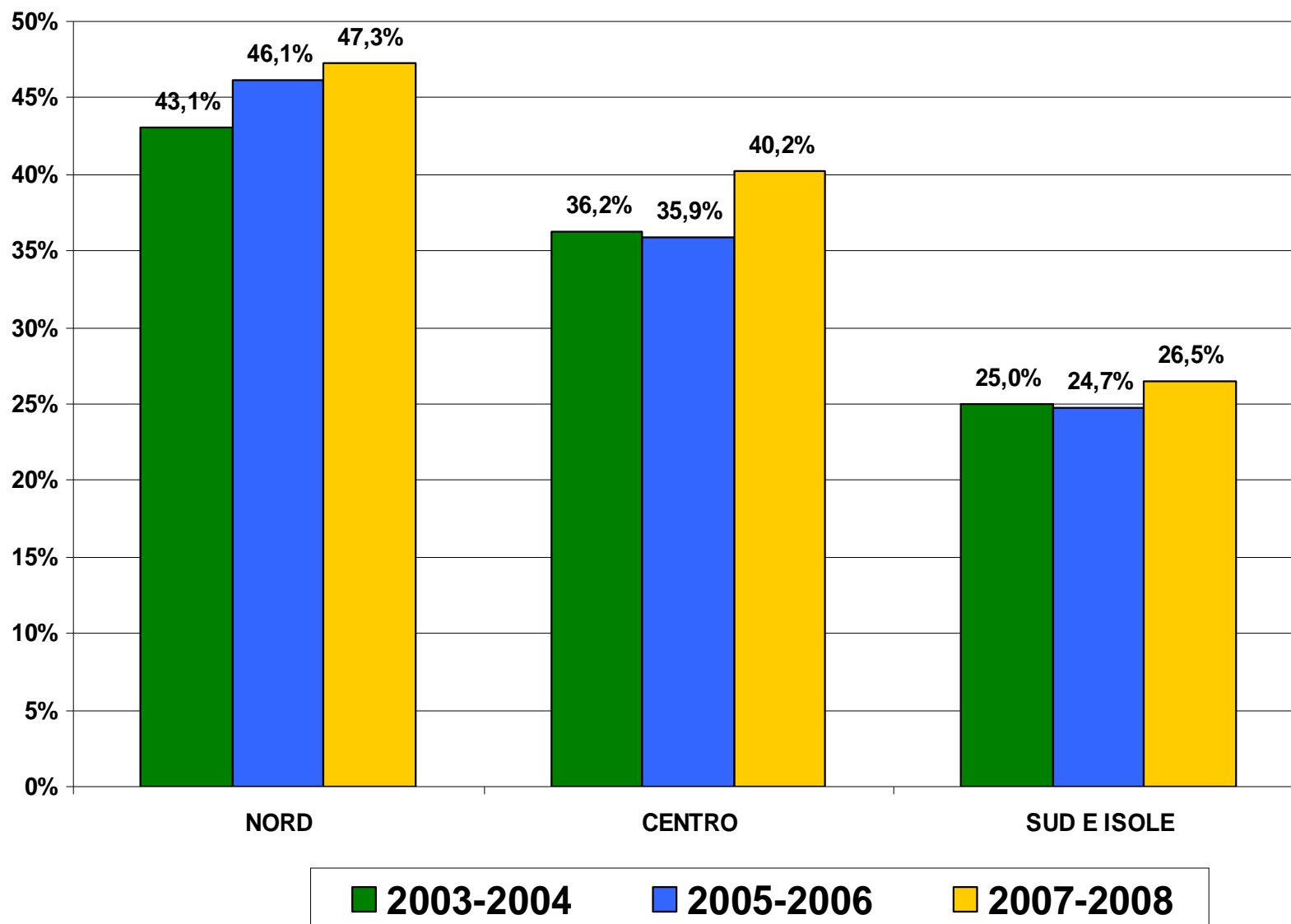
% di popolazione obiettivo 25-64aa



■ % di popolazione obiettivo 25-64aa corretta invitata negli ultimi 3 anni
 □ % di popolazione obiettivo 25-64aa invitata nel 2008

■ % di popolazione obiettivo 25-64aa invitata negli ultimi 3 anni

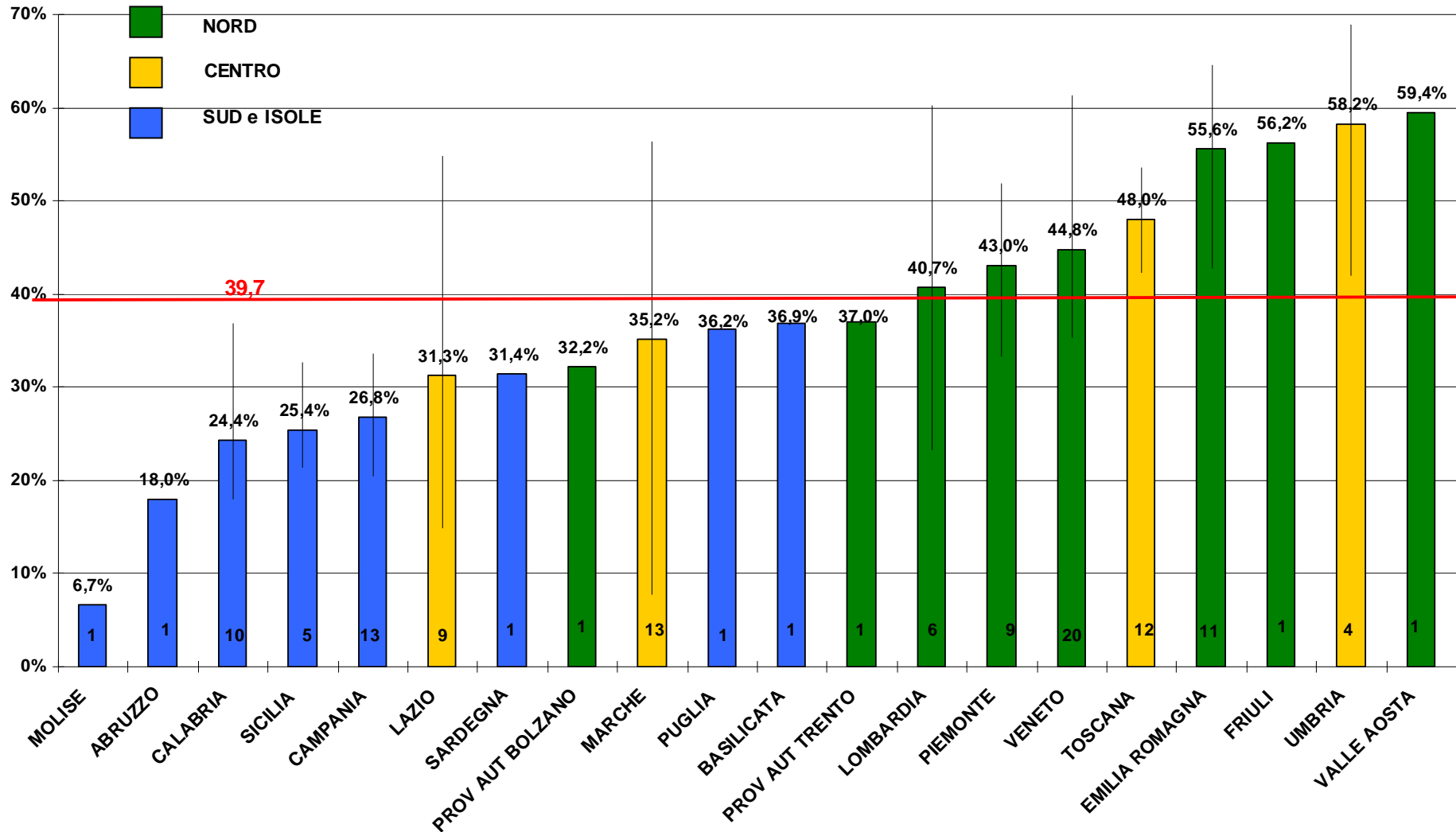
Adesione all'invito



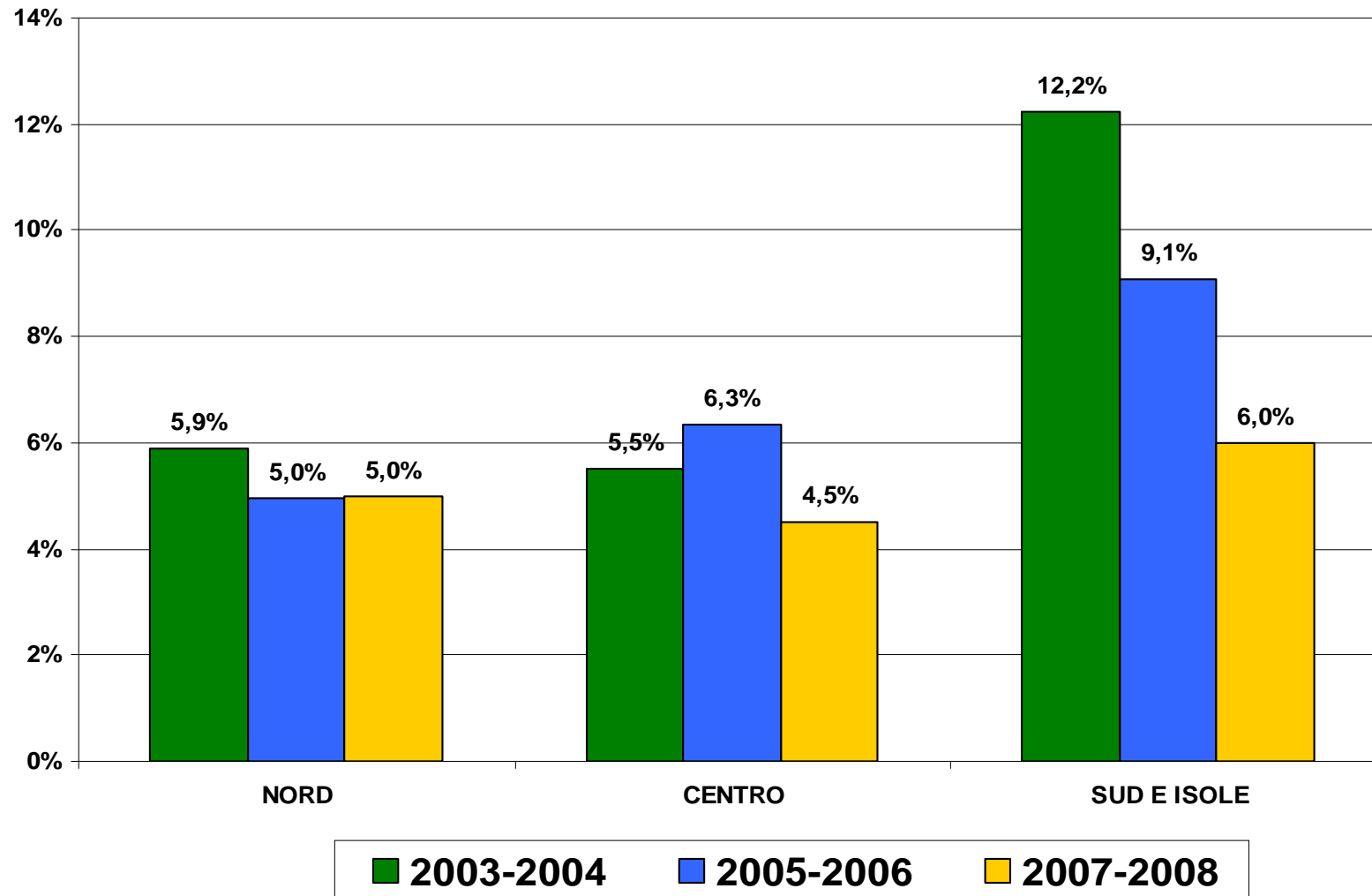
Adesione all'invito

Survey su attività

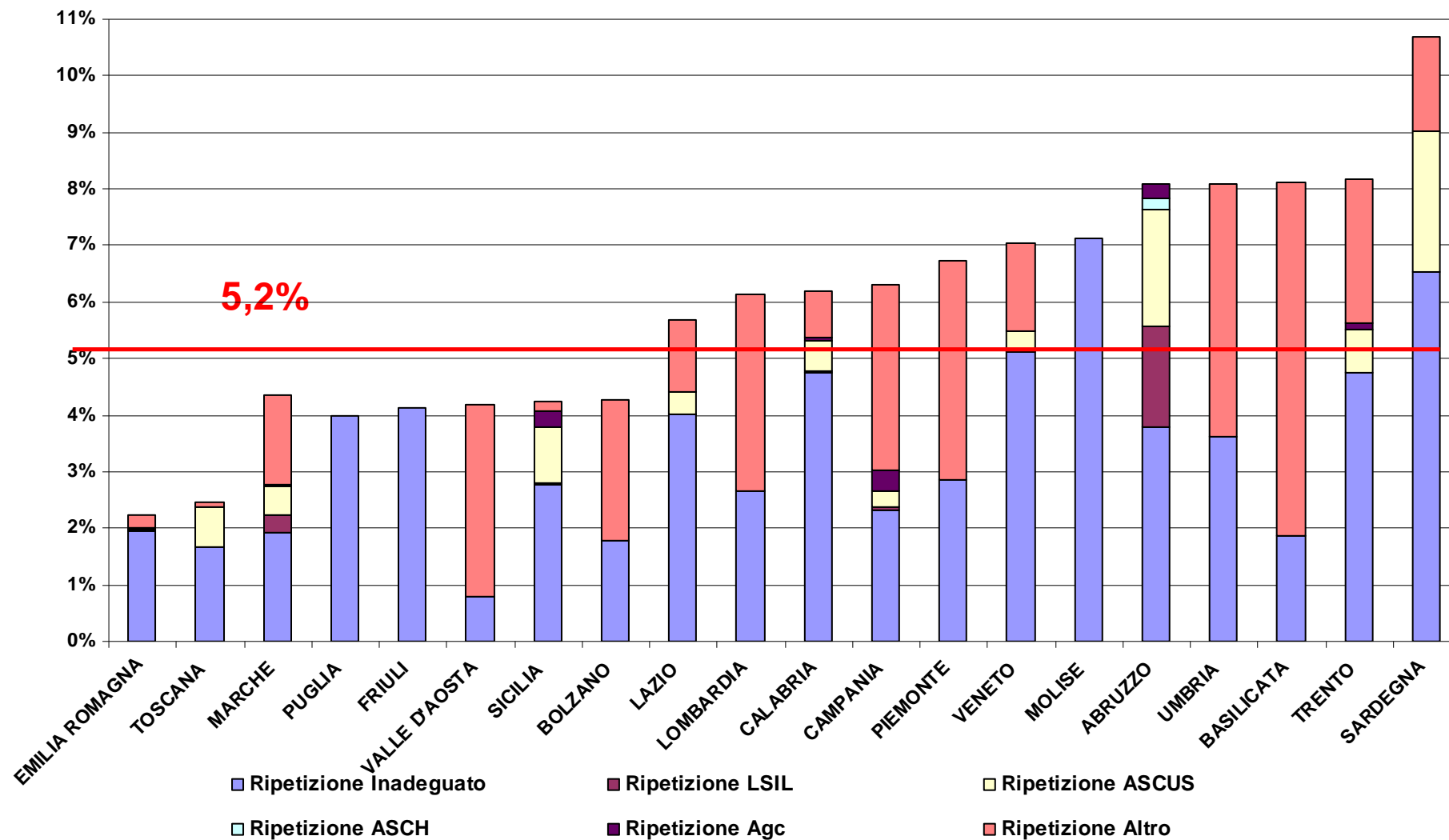
2008



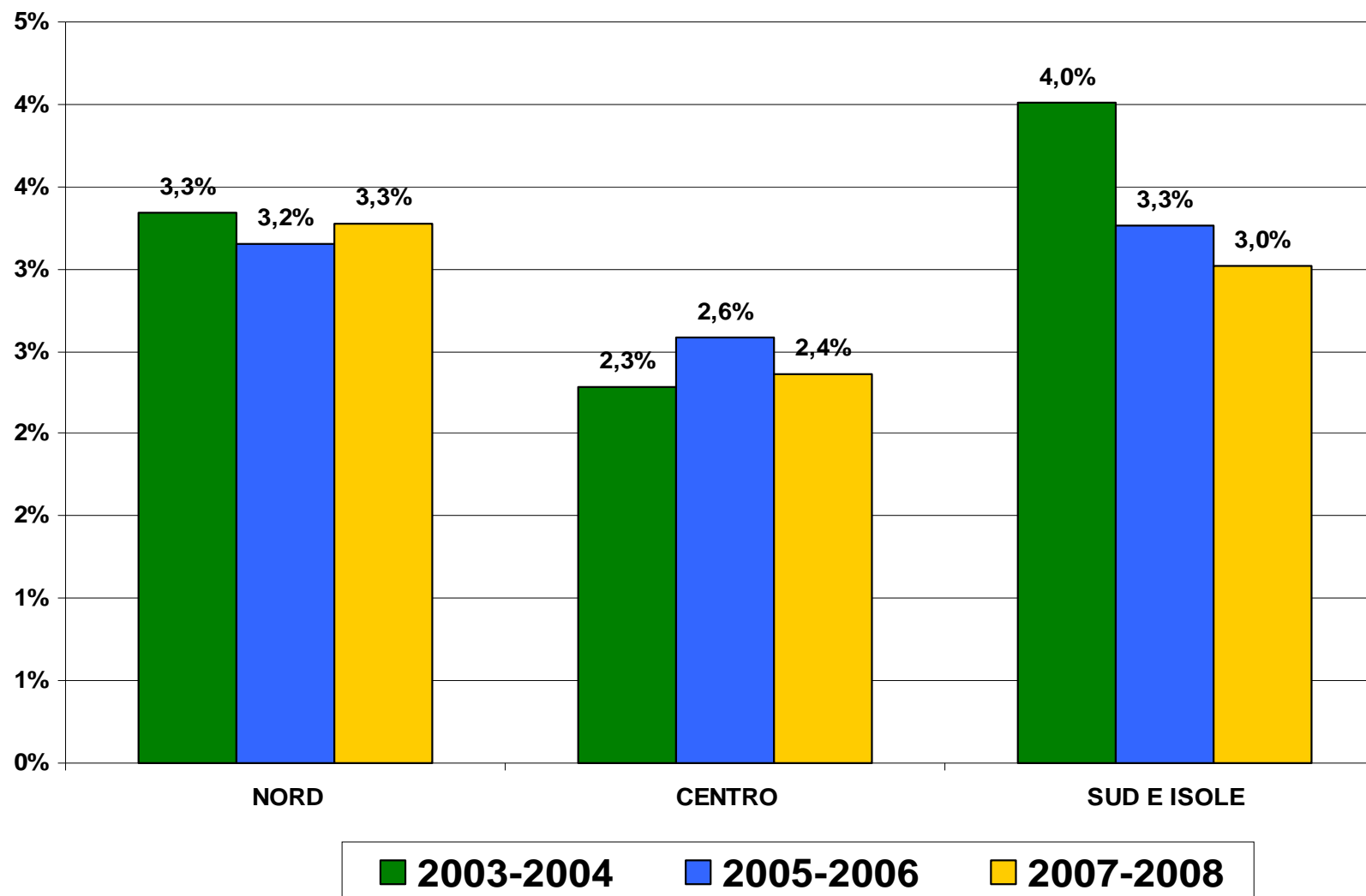
Raccomandazione alla ripetizione della citologia



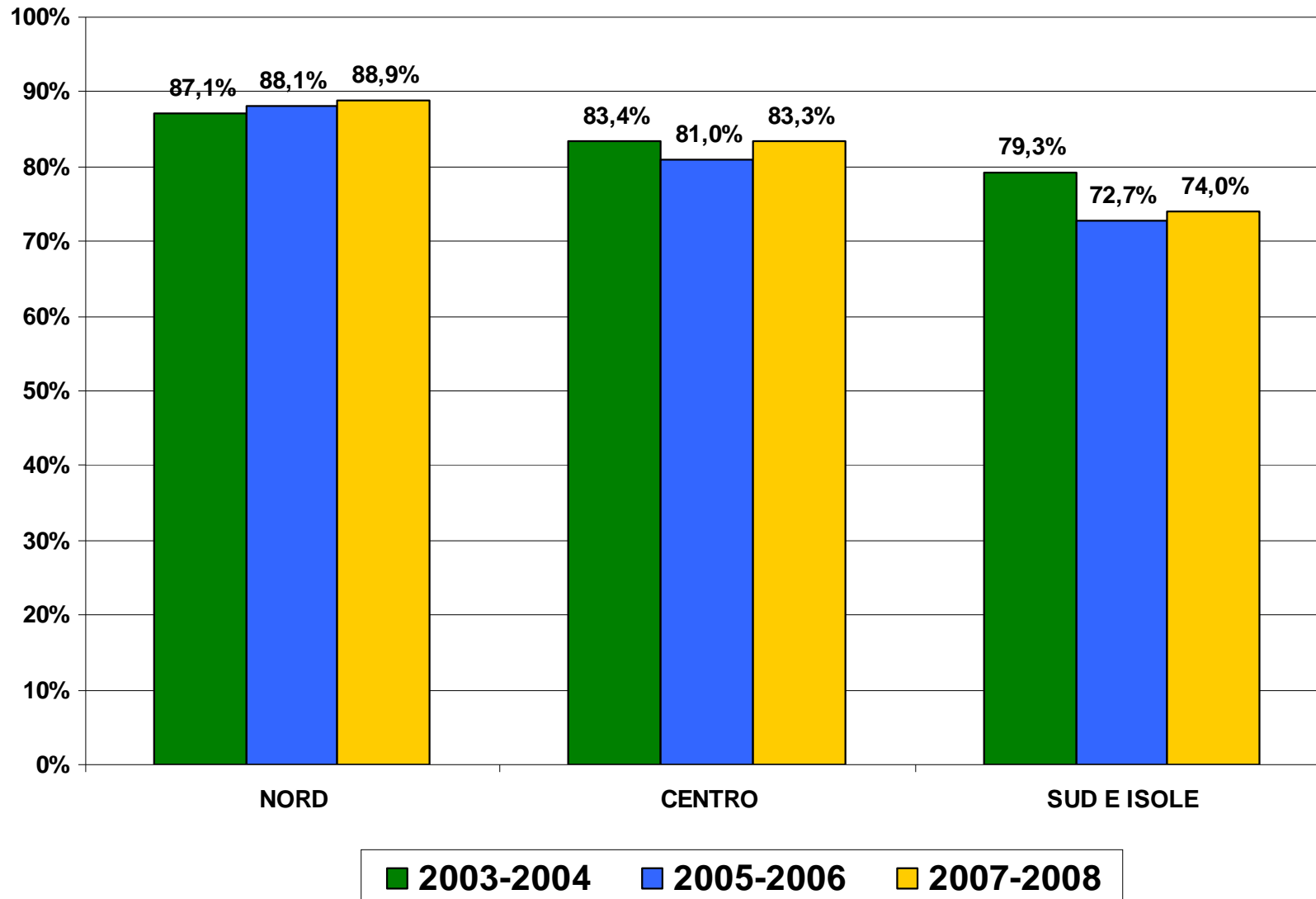
Raccomandazione alla ripetizione della citologia per causa. Survey attività 2008. Distribuzione tra le regioni.



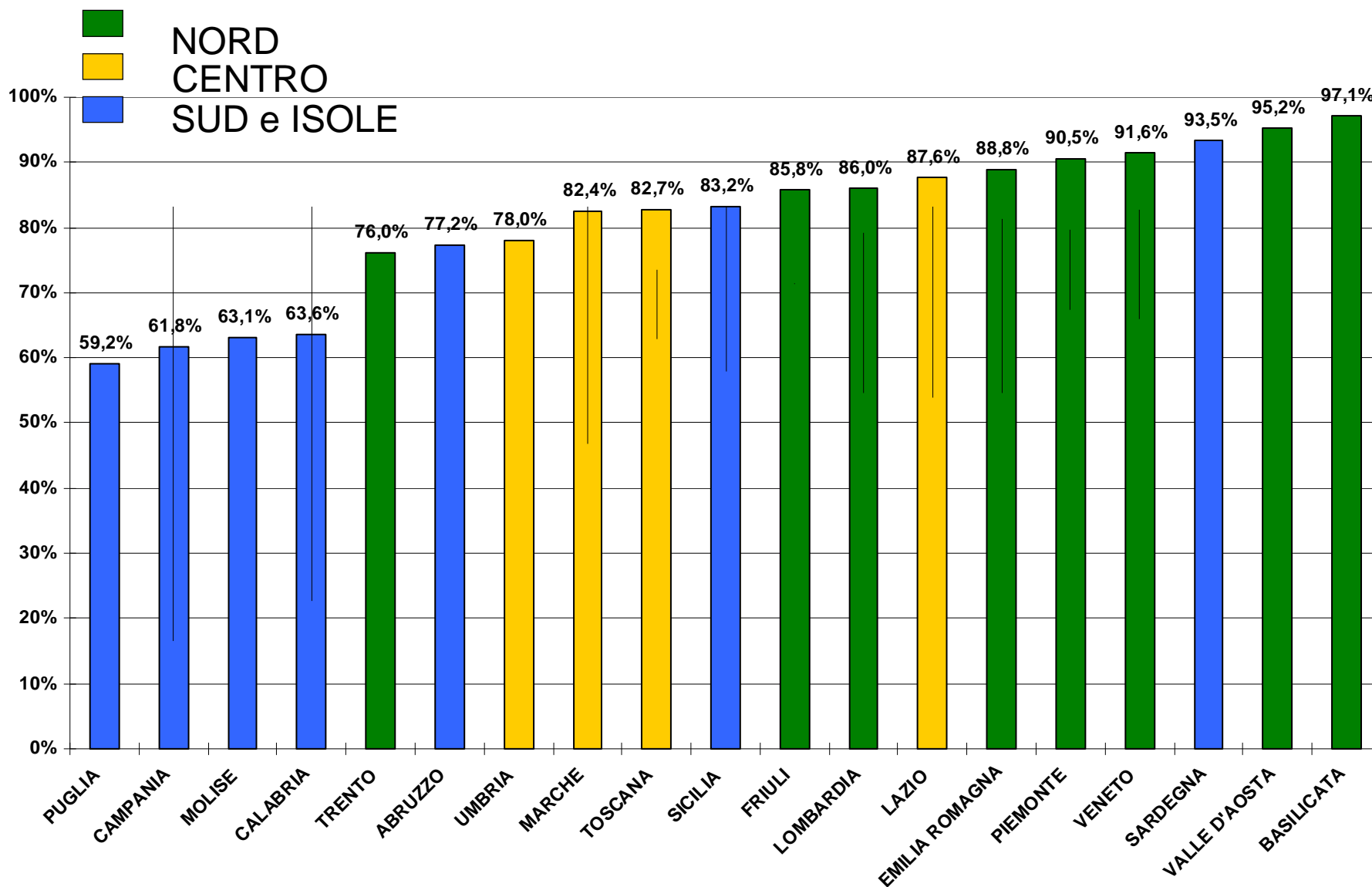
% di pap test insoddisfacenti



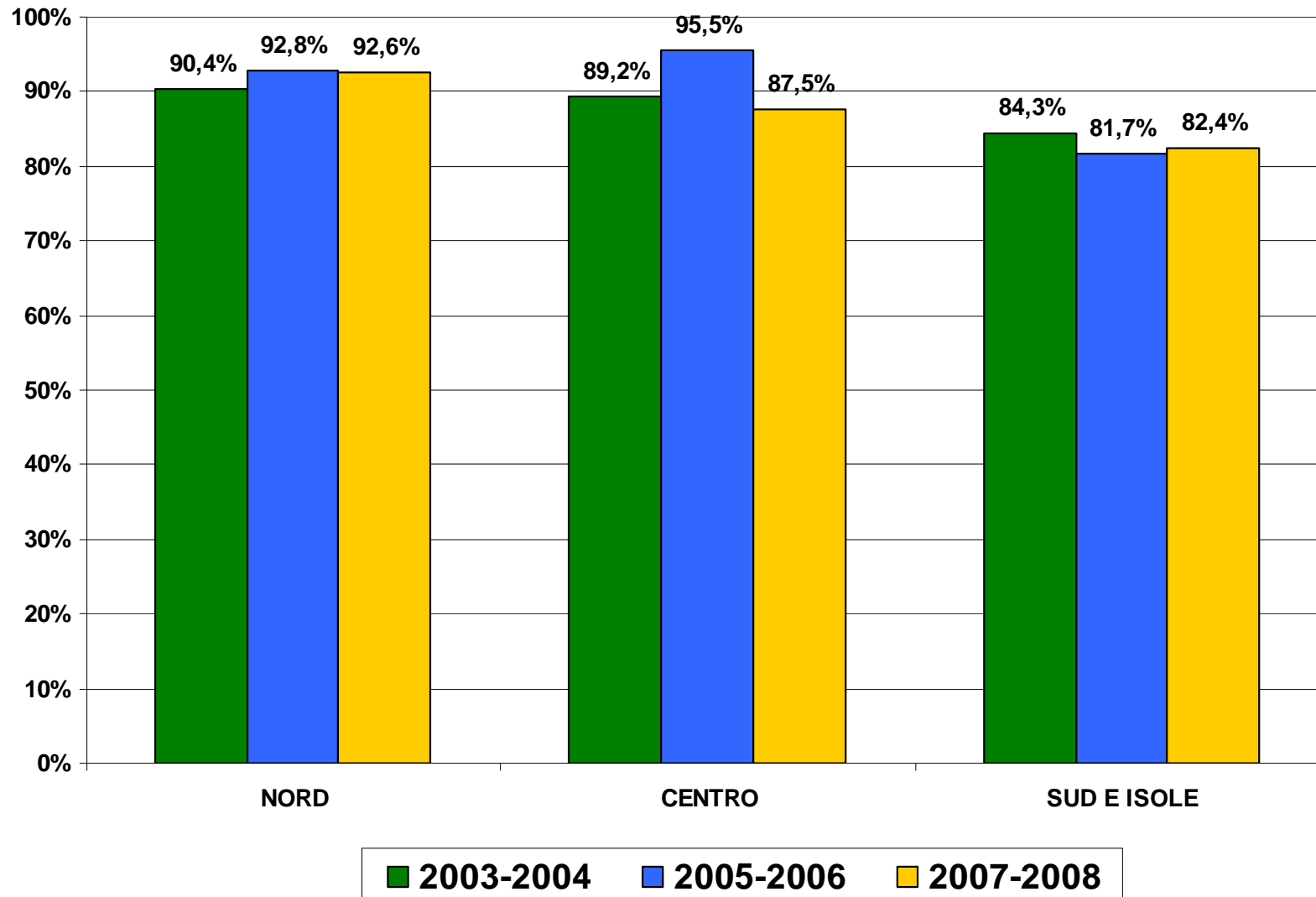
Adesione alla colposcopia per ASCUS+



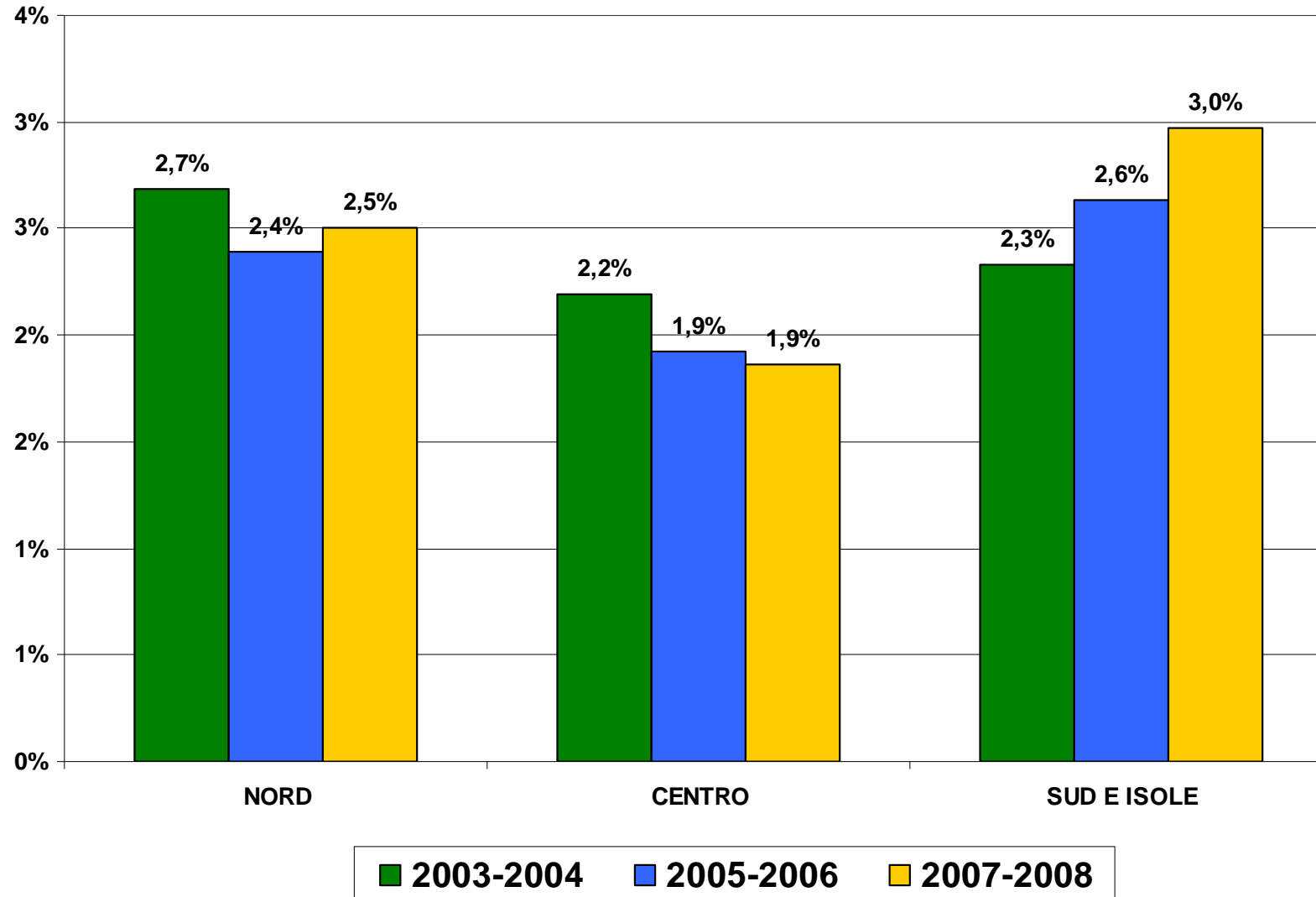
Adesione alla colposcopia (invio per citologia ASCUS+). Survey su attività 2008. Distribuzione tra Regioni.



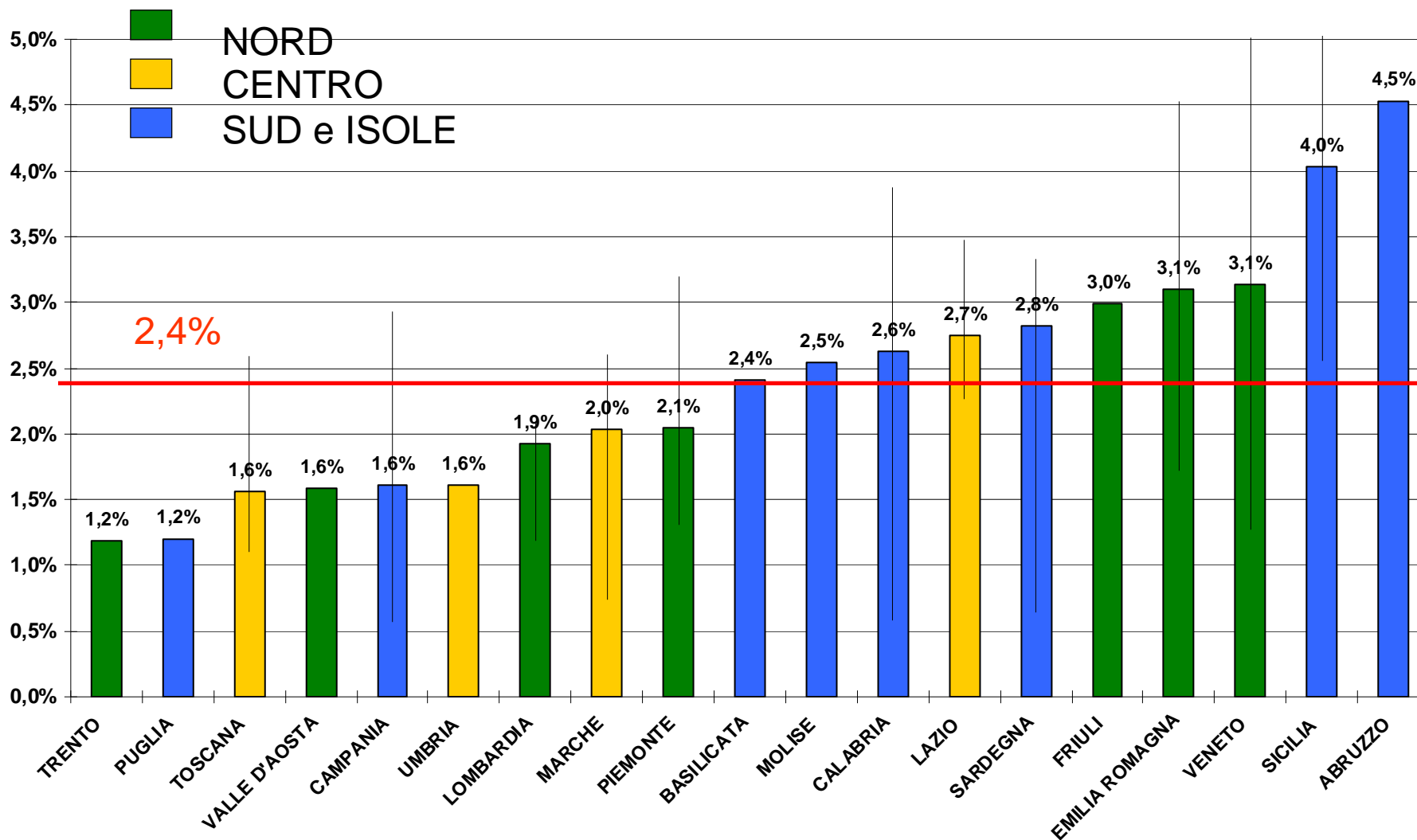
Adesione alla colposcopia per HSIL+



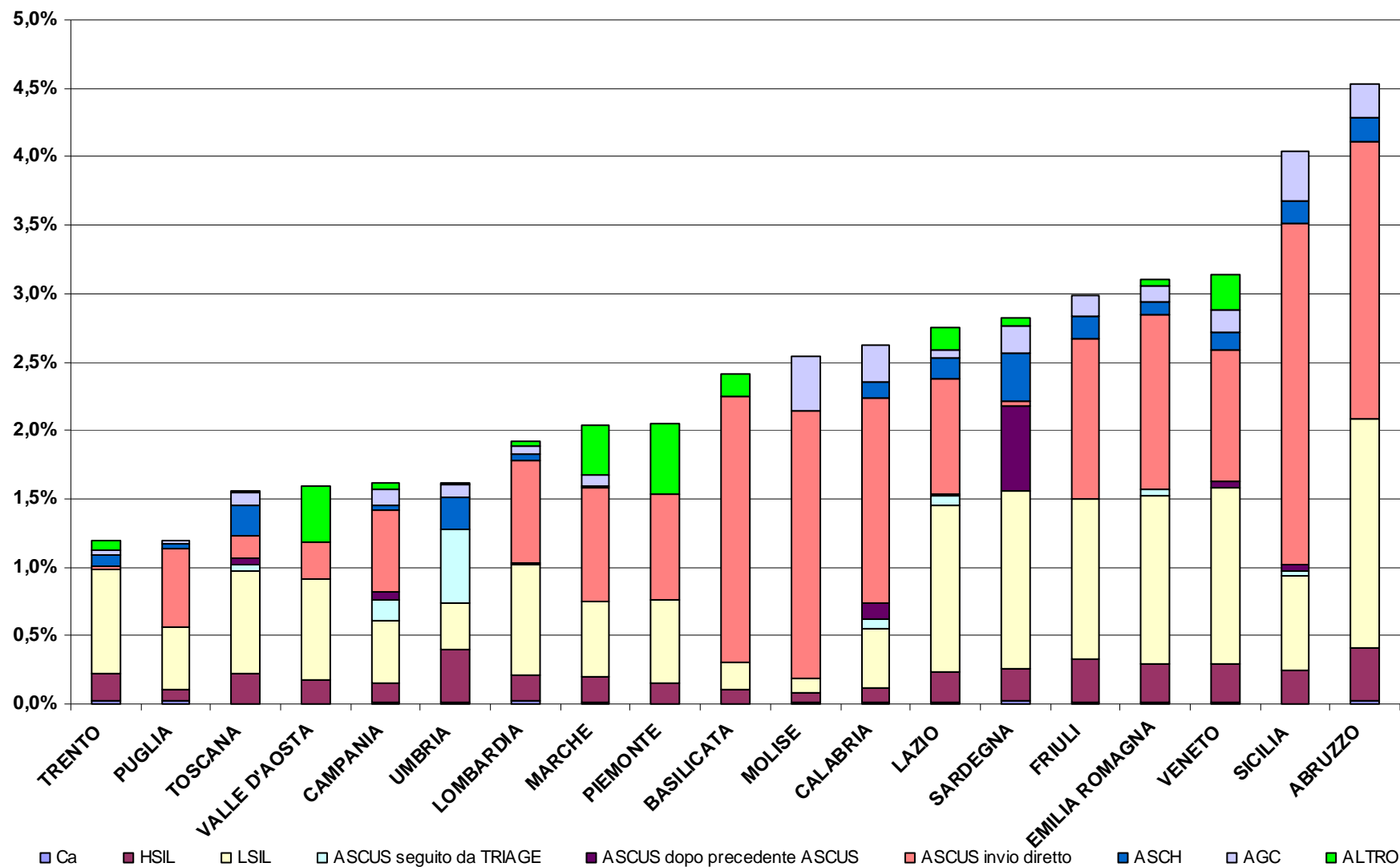
Referral rate



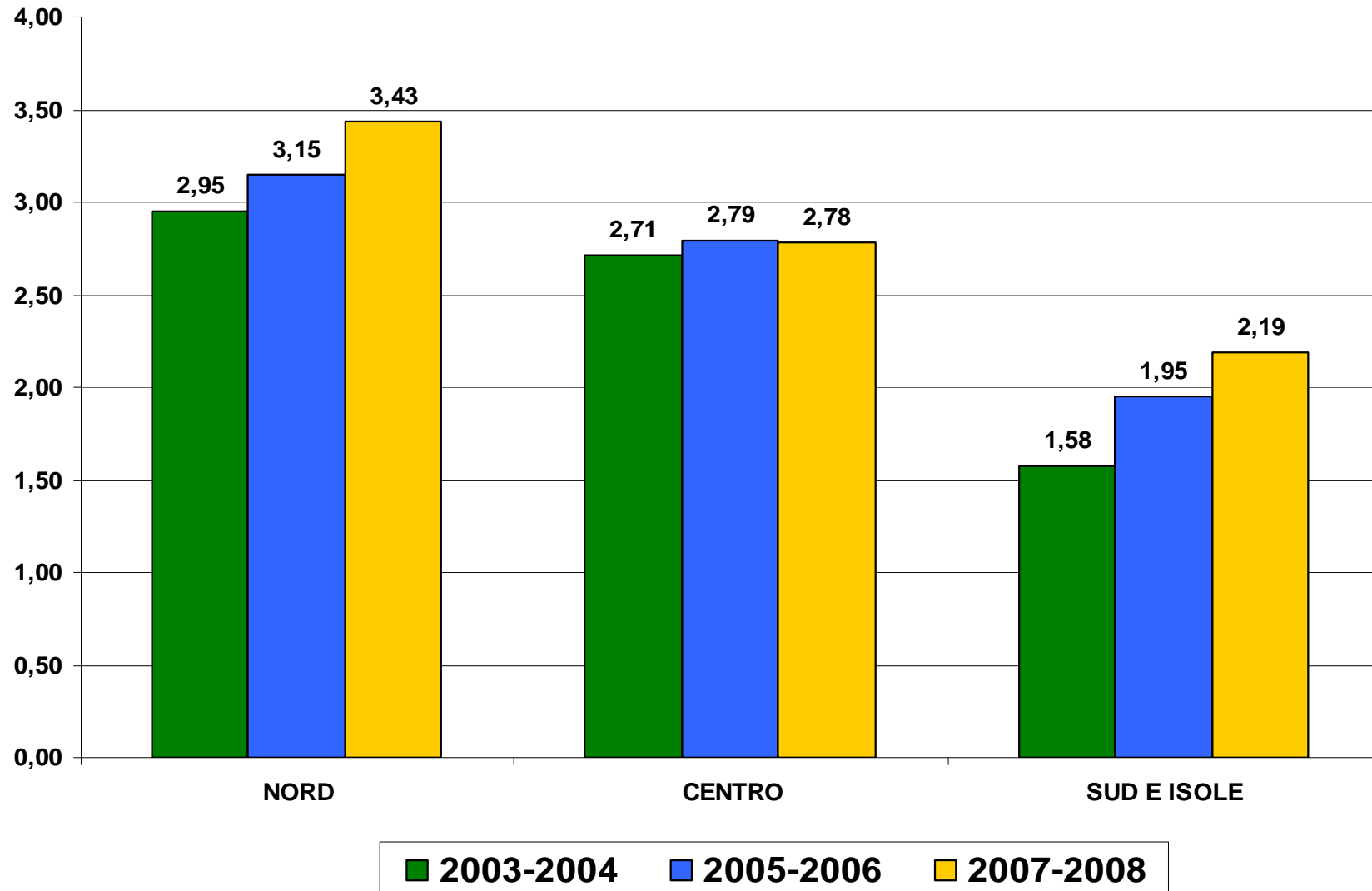
Proporzione di donne invitate in colposcopia (Referral rate). Survey su attività 2008 Distribuzione tra Regioni.



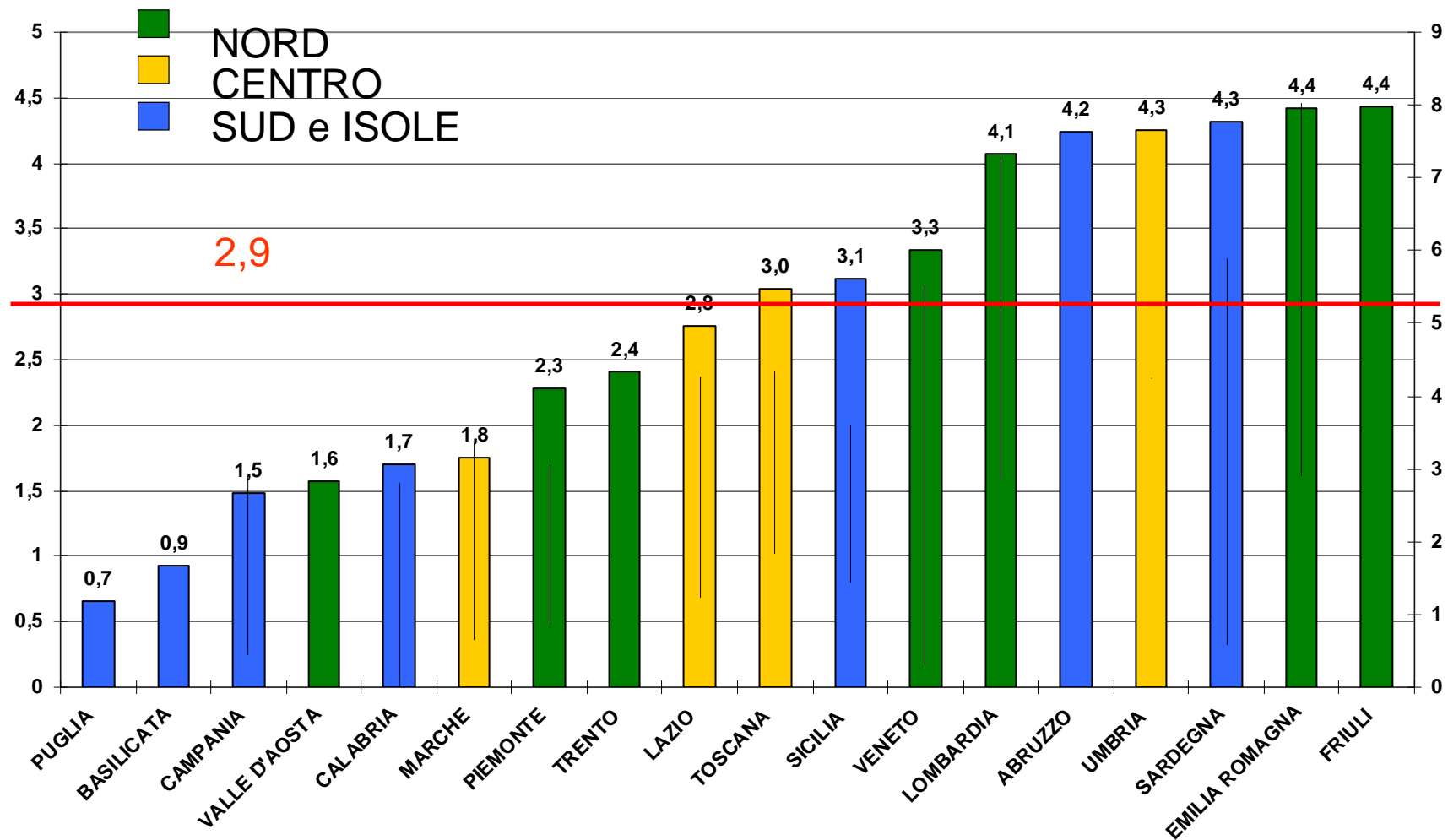
Proporzione di donne invitate in colposcopia (Referral Rate) per qualsiasi causa: distribuzione tra Regioni



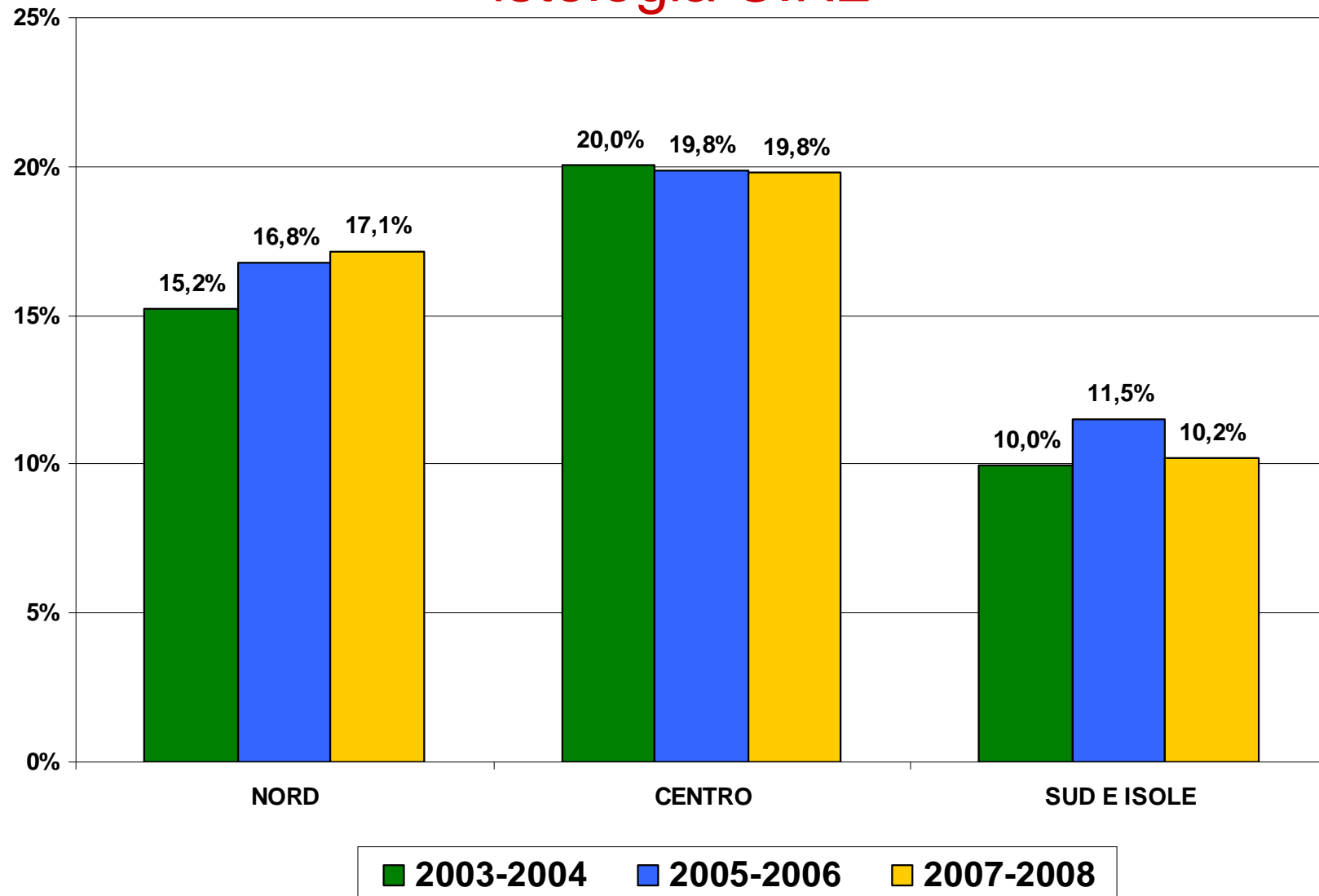
Detection Rate



Tasso di identificazione (o Detection Rate) di CIN 2+ con conferma istologica nella survey relativa all'attività 2008.



Valore predittivo positivo di invio in colposcopia ASCUS+ per presenza di istologia CIN2+



VPP per presenza di istologia CIN2+ di invio in colposcopia per citologia ASCUS+ Survey su attività 2008. Distribuzione tra Regioni.

