



Comunicazione e sanità pubblica.

La Nuova Edizione di E&P 2015-2018.

Possibilità di collaborazione e proposte.

**Epidemiologia & Prevenzione, una rivista scientifica
per la sanità pubblica Italiana**

Renzo Paci

Attore Scientifico di E&P

con il patrocinio di
Comune di Modena

in collaborazione con:
SERVIZIO SANITARIO REGIONALE EMILIA-ROMAGNA
Azienda Unità Sanitaria Locale di Modena

AIPT

XIV Corso di aggiornamento per operatori dei registri tumori

I tumori epato-pancreatici e delle vie urinarie: la comunicazione del rischio, i nuovi flussi informativi e l'aggiornamento dei dati

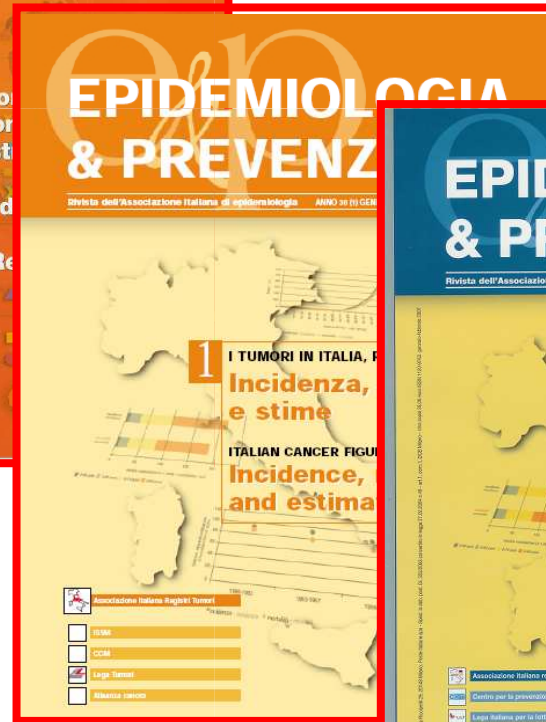
8-10 ottobre 2014
Sala Oratorio
c/o Palazzo dei Musei
viale Vittorio Veneto, 5 - Modena

MODENA

Epidemiologia & Prevenzione, la Rivista dell'AIE e dell'Impresa Sociale AG Macaccaro.



- Una pluriennale storia di collaborazione con AIRTUM



Come cambia la comunicazione online e multidisciplinarietà



- D

supplemento 1
numero 1

anno 37
gennaio
febbraio
2013

epo

EPIDEMIOLOGIA & PREVENZIONE

Rivista dell'Associazione italiana di epidemiologia

AIRTUM Working Group
AIEOP Working Group

FREE FULL TEXT

I TUMORI IN ITALIA - RAPPORTO 2012

I tumori dei bambini e degli adolescenti

ITALIAN CANCER FIGURES - REPORT 2012

Cancer in children and adolescents



Associazione Italiana Registri Tumori



Centro per la prevenzione e il controllo delle malattie



Associazione italiana di ematologia e oncologia pediatrica



epo

EPIDEMIOLOGIA & PREVENZIONE

Rivista dell'Associazione italiana di epidemiologia
ANNO 38 (2) MARZO-APRILE 2014
SUPPLEMENTO 1



S.E.N.T.I.E.R.I.

STUDIO EPIDEMIOLOGICO NAZIONALE TERRITORI E INSEDIAMENTI ESPOSTI A RISCHIO DA INQUINAMENTO



SENTIERI - Studio Epidemiologico Nazionale dei Territori e degli insediamenti Esposti a Rischio da Inquinamento:

Mortalità, incidenza oncologica e ricoveri ospedalieri

SENTIERI - Epidemiological Study of Residents in National Priority Contaminated Sites:

Mortality, cancer incidence and hospital discharges

A cura di:
Roberta Pirastu
Pietro Comba
Susanna Conti
Ivano Iavarone
Lucia Fazzo
Roberto Pasetto
Amerigo Zona
Emanuele Crocetti
Paolo Ricci

per il Gruppo di lavoro SENTIERI - mortalità, incidenza oncologica e ricoveri ospedalieri nei Siti di Interesse Nazionale per le bonifiche





Associazione Italiana Registri Tumori

Login utente

Nome utente: *

Password: *

Accedi

HOME

CERCA

CHI SIAMO

REDAZIONE

PRIVACY

STAMPA

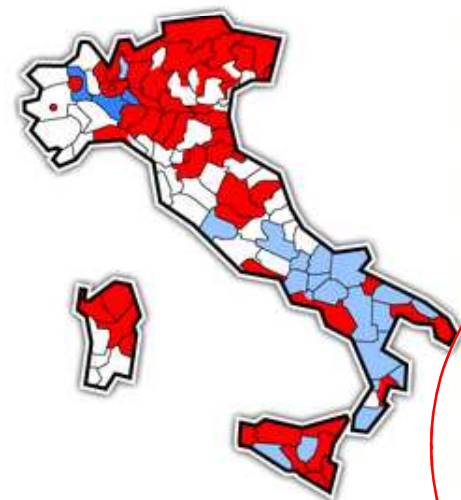
Richiedi nuova password

- I Registri tumori
- AIRTUM
- Numeri come Notizie
- Banca Dati AIRTUM
- Progetti **NEW**
- Formazione
- Pubblicazioni **NEW**

Benvenuti nel sito dell'AIRTUM

Nel sito dell'Associazione italiana dei registri tumori (AIRTUM) trovate le statistiche più aggiornate sulla diffusione dei tumori nelle aree coperte dai Registri:

- quanti nuovi casi in un anno **incidenza**
- quanti italiani convivono con un tumore **prevalenza**
- quanto si sopravvive **sopravvivenza**
- quanto si muore **mortalità**
- se i tumori aumentano o diminuiscono rispetto agli anni precedenti **trend**
- se l'impatto della malattia è lo stesso in tutte le aree del Paese **confronti tra registri**
- se si sta meglio o peggio rispetto al resto del mondo **confronti internazionali**



In primo piano

Corso di formazione per operatori dei registri tumori
Modena 2014



Corso FAD 2013-2014 si sta svolgendo il corso di formazione a distanza per operatori dei registri tumori dell'AIRTUM



Questi dati sono depositati in **ITACAN** Banca Dati dell'AIRTUM

Entra in **ITACAN**



- ITACAN
- Progetto ITACAN
- Database ITACAN
- Manuale dell'utente
- Manuale del cancro
- Manuale di ITACAN
- DE PER SEDE TUMORALE
- Selezionare un tumore --
- Selezionare un'area geografica
- STATISTICA ON LINE
- Prevalenza/Mortalità
- Prevalenza: stime per l'Italia
- Prevalenza
- Survivenza
- ALFABETICO DEI TERMINI
- QUESTIONARI
- DOWNLOAD

ITACAN -> Il progetto ITACAN

Benvenuti in ITACAN. Questo progetto dell'Associazione Italiana dei Registri TUMori (AIRTUM) presenta i principali indicatori epidemiologici dei tumori più diffusi sulla base dei dati dei Registri Tumori italiani. Questa applicazione internet fornisce l'accesso ai dati aggregati e produce grafici e tabelle.

- L'Associazione Italiana dei Registri TUMori (AIRTUM) detiene il copyright sul materiale presente nel sito Web. I dati estratti dal sito WEB sono di pubblico dominio. Si possono usare liberamente citando il riferimento al sito (vedi sotto).
- La titolarità dei dati è di ciascun registro.
- È vietato il recupero sistematico di dati per creare o compilare, direttamente o indirettamente un archivio, un database, o cartella senza il permesso di AIRTUM.
- Quest'applicazione è stata sviluppata in collaborazione con la Section of Cancer Information (CIN) della IARC.
- Prima di iniziare a lavorare con ITACAN, raccomandiamo la lettura della sezione: il database ITACAN.
- Le tabelle e i grafici sono costruiti basandosi sulle selezioni dell'utente.

Riferimento raccomandato

AIRTUM
ITACAN: Tumori in Italia, Versione 2.0. Associazione Italiana dei Registri TUMori (<http://www.registri-tumori.it>).

AIRTUM, Associazione Italiana dei Registri Tumori, 2014



Ultimo aggiornamento: 31.01.2014

Screenshot Added
A screenshot was added to your Dropbox.

Strumenti di comunicazione



Rubriche

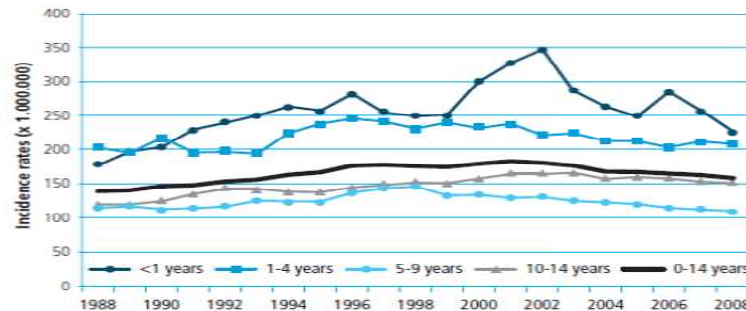
ep anno 38 (2) marzo-aprile 2014

Numeri come notizie



Associazione italiana registri tumori
 a cura di
 Carlotta Buzzoni
 Stefano Ferretti
 Luigino Dal Maso
 e AIRTUM Working Group
 Corrispondenza
 Luigino Dal Maso
 dalmaso@cro.it
 Approfondimenti
<http://www.registri-tumori.it/cms/it/Rapp2012>
 (pag. 175 e seguenti)

DOPO L'AUMENTO REGISTRATO NEGLI ANNI NOVANTA, IN ITALIA L'INCIDENZA DEI TUMORI INFANTILI (0-14 ANNI) E' IN DIMINUIZIONE



I risultati della recente monografia AIRTUM (*Epidemiol Prev* 2013;37(1) Suppl 1) sui tumori dei bambini fino a 14 anni di età hanno mostrato che, dopo il significativo aumento di incidenza di patologie neoplastiche (+3% l'anno) registrato dalla fine degli anni Ottanta alla fine degli anni Novanta, i tassi di incidenza hanno iniziato a diminuire di circa l'1% l'anno nell'ultima decade di osservazione. L'aumento registrato nel passato è stato determinato principalmente dall'incremento delle incidenze di tumori ematologici, in particolare leucemie linfoidi e linfomi, e di gliomi a basso grado del sistema nervoso centrale. La tendenza è simile nelle diverse fasce di età.

ETÀ (ANNI)	CASI (n.)	JOINPOINTS DETECTED	PERIODO	APC (IC95%)
0	587	0	1988-2008	1,6 (-0,1;3,4)
1-4	1.953	0	1988-2008	0,3 (-0,8;1,4)
5-9	1.398	1	1988-1997	3,3 (0,8;5,8)
			1997-2008	-2,2 (-4,0;0,4)
10-14	1.771	0	1988-2008	1,5 (0,8;2,1)
0-14	5.709	1	1988-1997	3,2 (1,4;5,1)
			1997-2008	-1,3 (-2,6;0,1)

Ulteriori informazioni su <http://www.registri-tumori.it>, dove è anche definita la composizione dell'AIRTUM Working Group.

Bilanci e futuro

- La comunicazione diventa di crescente importanza per la sanità pubblica e richiede continue innovazioni per poter aumentare l'impatto del proprio lavoro
- AIRTUM ha molto lavorato sulla comunicazione, ma naturalmente c'è molto da fare per rinnovarsi, raggiungere i diversi target di interesse e collaborare con altri operatori e associazioni
- Oggi è stata raggiunta una identità comunicativa da parte di AIRTUM che è la base essenziale per lo sviluppo di iniziative che facciano crescere il patrimonio di esperienza in questo campo cumulato
- Esiste un problema di costi, ma esiste anche la necessità di accrescere l'efficienza attraverso la ridefinizione di obiettivi, target, strumenti, tecnologie

EPIDEMIOLOGIA & PREVENZIONE

- Proprietà di AIE, IS Maccacaro e Inferenze
- E' una rivista scientifica che ha come sua identità la pubblicazione di ricerca scientifica in epidemiologia e sanità pubblica e di promuovere il confronto e il dibattito attraverso articoli originali, editoriali, intereventi e che pubblica con i Supplementi ricerca e rapporti prodotti in Italia
- E' citata Medline e ha, nel 2014, raggiunto un Impact Factor di 1.4 (0.9 nel 2010)

Ma è anche

- Dibattito tra operatori di sanità pubblica , e anche movimenti e portatori di interesse (Epichange)
- Strumento di formazione
- Promozione di confronto e dibattito attraverso E&P TV
- Promozione di riflessioni professionali e culturali con rubriche di ampia prospettiva
- Una finestra sull'epidemiologia Italiana nel mondo (60 giorni di Epidemiologia Italiana)

Il nuovo progetto editoriale di Epidemiologia & Prevenzione

dal 2015-2018 vuole integrare la produzione della Rivista E&P con

community @E&P

obiettivo:

promuovere una comunità di epidemiologia & sanità pubblica i cui membri siano coloro che partecipano con diversi interessi, scientifici, culturali e pratici al dibattito e alla costruzione di conoscenza e azione in questo ambito.

presentare una varietà di esperienze, culture e tensioni, anche comunicative, che possono trovare spazio in un portale che dia opportunità di una ampia offerta informativa di comunicazione .

- **Protagonisti ne devono essere in primo luogo i soci delle associazioni, gruppi di interesse , operatori e ricercatori della sanità pubblica**

La funzione scientifica , di ricerca e di documentazione

- **la Rivista E&P è il principale prodotto editoriale con la pubblicazione produzione di articoli originali, interventi, è l'elemento elemento qualificante e fondante, e la base che contribuisce a costruire informazione scientifica, comunicazione e confronto.**
- **Verrà aumentata la potenzialità di Peer Review, su cui E&P ha già una esperienza unica in Italia coinvolgendo i più accreditati ricercatori e professionisti della sanità pubblica Italiana**
- **La produzione editoriale, accettata dopo una serio processo di peer review, costituisce la rivista E&P, con Impact Factor (IF 2014:1.4)**
- **Il successo avuto finora per numero e qualità di articoli originali, supplementi e interventi fa ritenere che questa produzione è il fondamento dell'identità di E&P.**

Funzione di comunicazione e dibattito, i servizi online

- **La gestione dell'online** avviene attraverso il portale @E&P alimentato in continuo, aperto a contributi di diverso tipo come commenti, blog, news, attualità e approfondimenti.
- La dinamica del portale @E&P non sarà più legata al numero periodico della rivista E&P
- Il sito non sarà solo costruito intorno al prodotto editoriale della rivista E&P ma aprirà spazi per dibattiti, discussioni e contributi anche per aree tematiche e di interesse guidando il lettore in percorsi di lettura e navigazione.

Funzioni tematiche e per gruppi di interesse

- Un'area **progetti/comunicazione scientifica /formazione** ospita la presentazione, anche attraverso link, delle attività di gruppi epidemiologici e di sanità pubblica e ne favorisce la fruizione
- Il sito online potrà consentire di inserire collegamenti o di affidarne la costruzione a gruppi di interesse che promuovano la discussione su temi di loro specifico interesse

Fondamenti

- Rimangono come elementi fondanti i principi alla base di Epidemiologia&Prevenzione, in particolare la promozione della salute, della sanità pubblica e la funzione della epidemiologia come strumento di promozione della salute individuale e collettiva e, quindi, di contrasto delle disuguaglianze sociali e economiche
- La Rivista vuole accrescere la sua offerta di strumento di produzione di ricerca e dibattito scientifico e sulle questioni di interesse per la sanità pubblica. Nello stesso tempo vuole essere aperta alla partecipazione di soggetti che intendono partecipare essere protagonisti sul tema della prevenzione e della sanità pubblica

Funzione Epidemiologia partecipata

- un'area sarà disponibile per iniziative di movimenti, gruppi associazioni cooperative e affidata in gestione alla Impresa Sociale E&P per promuovere un diverso rapporto tra epidemiologia e partecipazione (**Epidemiologia partecipata**)

<p>pagina di a con e news, ornamenti</p> <p>mediale podcast, V</p>	<p>news@E&P</p> <p><i>E' la pagina con le news sia dall'esterno di E&P sia dall'interno, nuove release e commenti</i></p> <p><i>Manda all'archivio di tutte le news</i></p> <p><i>Alert</i></p> <p><i>Contiene i nuovi commenti, top read e altro</i></p>	<p>Journal@E&P</p> <p><i>Contiene E&P rivista, che pubblica in continuo a DOI (advance pub) e archivia nei numeri della rivista.</i></p> <p><i>Archivi per tipo di articoli, edit etc</i></p>	<p>publications@E&P</p> <p><i>Altre pubblicazioni quaderni supplementi etc archivi</i></p>	<p>communication@E&P</p> <p><i>Materiale e iniziative di comunicazione relativo alle pubblicazioni e alla rivista e alle news come memo per la stampa o podcast</i></p>	<p>doc@E&P</p> <p><i>Documentazione e Progetti di ricerca</i></p>	<p>stories@E&P</p> <p><i>Presenta lavoro di inchiesta multimediale</i></p>	<p>Participate@E&P</p> <p><i>Area dedicata Epidemiologia partecipata</i></p>
------------------------------------------------------------------------------------------------------	--------------------------------------------------------------------------------------------------------------------------------------------------------------------------------------------------------------------------------------------------------------------------	--------------------------------------------------------------------------------------------------------------------------------------------------------------------------------------------------------------	-------------------------------------------------------------------------------------------------------	------------------------------------------------------------------------------------------------------------------------------------------------------------------------------------	------------------------------------------------------------------------------	---------------------------------------------------------------------------------------	-----------------------------------------------------------------------------------------

	Specialties&to pics@ E&P	International @E&P	Training Tv @E&P	Authors	Subscriptions	Contact Link	who
	<p>Area dove si trovano tutti gli articoli e le pubblicazioni organizzate per gruppi di interesse</p> <p>Se possibile con un fai date per parole chiave (your@E&P)</p>	<p>Materiale di documentazione, articoli e altro in Inglese</p> <p>Possono anche essere già contenuti nella zona supplementi o rivista</p>	Spazio per la TV	Non solo istruzioni e moduli ma anche possibilità di scrivere alla direzione			

alcune pagine, sarà possibile inviare specifici Alert @EP sui temi di interesse della pagina. Ogni pagina contiene contenuti multimediali (se di interesse di E&P, diventano oggetto di Alert di comunicazione)

La proposta

- Vi chiediamo di partecipare attivamente come AIRTUM a questo processo, contribuire con idee, proposte e prodotti ancora più di quanto sia stato finora
- Di collaborare attivamente, attraverso gli operatori che si occupano più di altri di comunicazione nella realizzazione di questo progetto
- Di partecipare come associazione sostenendo, nelle forme che potremo concordare la costruzione del nuovo piano editoriale e poi alla gestione della nuova E&P
- Di valutare come e se AIRTUM può contribuire finanziariamente sostenendo l'attività e la produzione scientifica

