

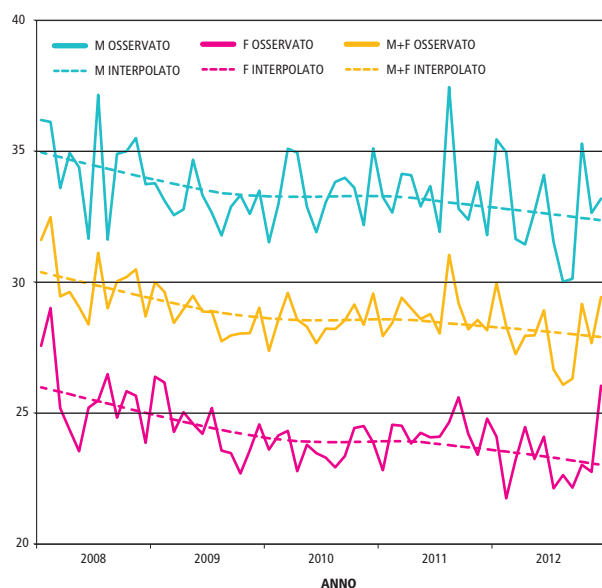
## Numeri come notizie



A cura di  
Valentina Minardi,  
Gianluigi Ferrante,  
Valentina Possenti,  
Elisa Quarchioni,  
Maria Masocco,  
Angelo D'Argenzio,  
Marco Braggion,  
Stefano Campostrini,  
Stefania Salmaso  
e Gruppo Tecnico PASSI

[www.epicentro.iss.it/passi](http://www.epicentro.iss.it/passi)

### NEGLI ULTIMI ANNI SI RIDUCE LA PREVALENZA DI FUMATORI IN ITALIA



Il fumo di tabacco è tra i principali fattori di rischio per l'insorgenza di tumore al polmone e numerose altre patologie cronico-degenerative a carico degli apparati respiratorio e cardiovascolare (80.000 decessi sono attribuibili al fumo di tabacco). Negli ultimi 40 anni la percentuale di fumatori negli uomini si è ridotta, ma è cresciuta tra le donne: fra di esse si è iniziato a osservare un aumento di incidenza di patologie legate al fumo, prima fra tutte il tumore del polmone. PASSI, che rileva l'abitudine al fumo della popolazione adulta italiana, riporta dati interessanti per l'ultimo quinquennio (2008-2012): conferma il calo significativo della prevalenza di fumatori fra gli uomini adulti 18-69enni (dal 34,9% al 32,2%) e osserva una riduzione significativa anche fra le donne della stessa età (dal 26,0% al 23,0%). Il contributo a questo decremento in entrambi i generi sembra determinato soprattutto dalla riduzione della prevalenza di fumatori nella classe di età 25-34 anni, meno fra i più giovani.

Leggi l'approfondimento, le note metodologiche e la bibliografia su [www.epiprev.it/rubriche/numeri-come-notizie/intro](http://www.epiprev.it/rubriche/numeri-come-notizie/intro)



Associazione italiana registri tumori

a cura di  
Luigino Dal Maso  
e AIRTUM Working Group

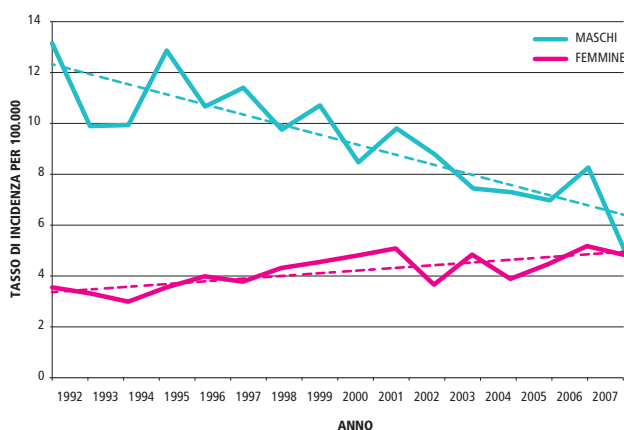
Corrispondenza:  
dalmaso@cro.it

Approfondimenti:

■ Ministero della salute. *Attività per la prevenzione del tabagismo. Rapporto anno 2011*. Roma 2012.

■ ISTAT. Indagine Multiscopo. [http://dati.istat.it/Index.aspx?DataSetCode=DCCV\\_ABTFFUMO](http://dati.istat.it/Index.aspx?DataSetCode=DCCV_ABTFFUMO)

### L'INCIDENZA DEL TUMORE DEL POLMONE NELLE GIOVANI DONNE (20-49 ANNI) HA RAGGIUNTO QUELLA DEI MASCHI



\* Fonte ITACAN: <http://itacan.ispo.toscana.it/italian/itacan.htm>  
Sono stati utilizzati i tassi standardizzati (popolazione italiana) per la classe di età 20-49 anni ottenuti dalla banca dati AIRTUM aggiornata ad aprile 2012. Sono stati selezionati i 9 registri tumori con periodo di osservazione più lungo.

Il grafico, basato sui dati AIRTUM 1992-2007, mostra l'andamento dell'incidenza di tumore del polmone nei giovani adulti di età 20-49 anni in entrambi i sessi. I trend sono nettamente differenti nei giovani uomini rispetto alle giovani donne. Dai tassi di incidenza\* di oltre 10 casi per 100.000 maschi rilevati a metà degli anni Novanta, si è passati nel 2007 (ultimo anno disponibile) a un valore inferiore a 5 (4,8). Nello stesso periodo il tasso di incidenza nelle giovani donne ha raggiunto quello dei maschi passando 3-4 casi per 100.000 a 4,8. Il trend di incidenza del tumore del polmone riflette l'effetto dell'abitudine al fumo nei decenni precedenti. Nonostante la prevalenza complessiva dei fumatori italiani tenda a ridursi (vd. grafico PASSI), il decremento è meno evidente tra i più giovani, dove nei maschi la prevalenza è in lieve diminuzione mentre nelle femmine è in aumento.

Ulteriori informazioni sono disponibili sul sito <http://www.registri-tumori.it>, dove è anche definita la composizione dell'AIRTUM Working Group.